

SONBAHAR  
FIRSATLARI

Hanse   
BREAKING RULES . SETTING TRENDS

AİLENİN  
YENİ  
YILDIZLARI

460

510  
NEW  
HANSE

TRIO  
YACHTING YOUR LIFE

KASIM 2022

# 10 YIL ÜST ÜSTE YILIN BAYİSİ ÖDÜLÜ

2022 2109876543



Global Ölçekte En İyi Bayilere Verilen “Hanse Yılın Bayisi” Ödülünü 10 Yıldır Üst Üste Türkiye’ye Kazandırmanın Gururunu Yaşıyoruz!

Bu Başarıda Çok Önemli Katkıları Bulunan Tüm Hanse Türkiye Ailesine ve Paydaşlarımıza Teşekkür Ederiz.



**SAYSAIL**  
THAT'S ALL YOU NEED

Saysail Charter Yönetim Programı  
ile Hem Tekne Sahibi Olun  
Hem Para Kazanın!



Akdeniz'in en büyük iki tekne distribütörü Trio Deniz ve Croatia Yachting iş birliği ile üst düzey charter hizmeti!

Hanse 418, Hanse 458, Hanse 460, Hanse 508, Hanse 675, Excess 11 ve Excess 12 modellerinden oluşan Türkiye'nin en genç ve en donanımlı filosuna sahip Saysail, Göcek'te 12 ay yat kiralama hizmeti veriyor.

**Tekneniz masraflarını ödesin; üstüne para kazandırın!**

1. Trio Deniz'den yeni Hanse'nizi en avantajlı koşullarla satın alın.
2. Teknenizin bağlama, bakım onarım, ruhsat, sigorta gibi her türlü işini Saysail ekibi yapsın.
3. Kullanmadığınız zamanlarda tekneniz kiralansın.
4. Kiralama için uluslararası tanıtım-pazarlama çalışmalarıyla birlikte rezervasyon ve check-in/check-out işlemleriyle Saysail ilgilensin.
5. Trio Tech güvencesiyle tekneniz üst düzey teknik servis alsın.
6. Bütün masraflar teknenizin kiralama gelirlerinden karşılansın; üstüne size para kalsın.



- 3 kamara, 3 tuvalet
- 150 HP dizel motor, shaft-drive, baş ve kıç manevra pervanesi
- Direk içi sarma ana yelken ve kendinden tramolalı flok
- Hardtop kompozit, ortası açılabilir tenteli, ana yelken iskotası üstte ve serpinti körüğü
- Direk içi sarma ana yelken ve kendinden tramolalı flok
- Elektrikli mandar vinçleri (2x65 EST EVO)
- 2xLewmar 55 EST sekonder vinçler
- Baş ve kıç manevra pervanesi 24V retractable , kendi aküsü ile birlikte
- 2600W inverter, 100A redresör
- 2 kokpit masası elektrikli iner çıkar güneşlenme yatağına dönüştürülebilir
- Easy Tender System, servis botu çekme aparatı
- Hidrolik tik yüzme platformu ve manuel katlanır yüzme merdiveni
- 2 adet katlanır tik dümenci oturağı (oturma minderleri ile)
- Konfor Paketi
- Transfer paketi (Slovenya teslimde)

Tam Boy \_\_\_\_\_ 17,20 m  
Genişlik \_\_\_\_\_ 5,2 m  
Draft \_\_\_\_\_ 2,65 m  
Deplasman \_\_\_\_\_ 22,8 ton  
Yelken Alanı \_\_\_\_\_ 157 m<sup>2</sup>

**Seyir Paketi** Kokpitte nezaket ışıkları, dümenci ayak koyma aparatı (monte edilmemiş), 4 adet ilave koç boynuzu, DELTA çıpa (40 kg, 60 m galvanizli zincir 10mm), hidrolik ayarlanabilir kıç ıstralya, baş manevra pervanesi (24V, retractable, kendi aküsü ile), ilave akü seti (artırılmış toplam kapasite: 1x90Ah + 4x160Ah AGM), inverter / charger (12V / 2200W), 100 Redresör (100A, büyük boy AC panel ile), rüzgâr gülü, bayrak direği, 8 usturmaça, 4 bağlama halatı, 2. vinç kolu, Hanse bakım kiti

**B&G Navigasyon Paketi** 2xNavpod gösterge paneli (her iki dümən konsolu önünde), 2xB&G Triton<sup>2</sup> çok fonks. gösterge, kokpitte (hız, derinlik, sic. ve rüzgar), 2xB&G Triton<sup>2</sup> çok fonks. gösterge (her iki dümən konsolu önünde), B&G VHF V60 telsiz (kablolu telsiz H50 ile birlikte -yalnızca XK5000, XK5011 ile alınır-), 2xB&G Zeus<sup>3</sup> 9 GPS Chart Plotter (her iki dümən konsolu önünde, B&G Oto Pilot 2 Triton kontrol ünitesi ve Precision 9 pusula ile), Go Free kablosuz bağlantı, VHF, FM ve AIS anteni

**KONFOR PAKETİ, FUSION Ses Sistemi**

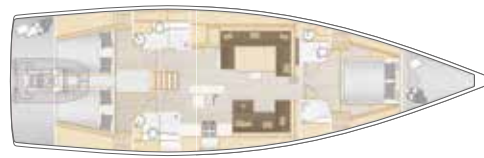
KAMPANYA FİYATI

~~795.270 €~~

764.900 €\*

\* Slovenya'da su üzerinde teslim, vergiler ve harçlar hariç fiyattır.

588



- 3 kamara, 3 tuvalet, 1 ardiye
- 110 HP dizel motor shaft-drive, baş manevra pervanesi
- Direk içi sarma ana yelken ve kendinden tramolalı flok
- Ortası açılabilir kompozit Hard-top, sabit sport sprayhood, hardtop ve sprayhood arasına canvas kapama
- Elektrikli mandar vinçleri (2x65 EST EVO)
- Baş ve kıç manevra pervanesi 24V, retractable, kendi aküleri ile birlikte
- 2600W inverter, 100A redresör
- Elektrikli kumandalı özel tik basamaklı yüzme platformu
- Tik kokpit masası (katlanır kanatlı, paslanmaz çelik tutamakları ile)
- Katlanır tik dümenci oturakları
- Konfor Paketi
- Transfer paketi (Slovenya teslimde)

Tam Boy \_\_\_\_\_ 16,22 m  
Genişlik \_\_\_\_\_ 5,05 m  
Draft \_\_\_\_\_ 2,55 m  
Deplasman \_\_\_\_\_ 19,6 ton  
Yelken Alanı \_\_\_\_\_ 138 m<sup>2</sup>

**Seyir Paketi** Nezaket ışıkları (kokpitte), dümenci ayak koyma aparatı (monte edilmemiş), 4 adet ilave koç boynuzu, DELTA çıpa (40 kg, 60 m galvanizli zincir ile 10 mm), tekne girişinde güverte üstüne bakan 2 adet açılır heç, hidrolik ayarlanabilir kıç ıstralya, ilave akü seti (artırılmış toplam kapasite: 1x90Ah + 4x160Ah AGM), rüzgâr gülü, bayrak direği, 8 usturmaça, 4 bağlama halatı, 2. vinç kolu

**B&G Navigasyon Paketi** 2xNavpod gösterge paneli (her iki dümən konsolu önünde), 2xB&G Triton<sup>2</sup> çok fonksiyonlu gösterge (her iki dümən konsolu üzerinde; rüzgâr, sıcaklık, hız, derinlik), B&G VHF 60 telsiz (kablolu telsiz H50 ile birlikte), dümənler önünde iki adet pedestal, 2xB&G Zeus<sup>3</sup> 9 GPS Chart Plotter (her iki dümən konsolu önünde, B&G Oto Pilot, Triton<sup>2</sup> kontrol ünitesi & Precision 9 pusula ile birlikte), Go free kablosuz bağlantı VHF hazırlığı (anten FM AIS splitter ile)

**KONFOR PAKETİ, FUSION Ses Sistemi** Wireless şarj ünitesi, salonda ve kokpitte hoparlörler

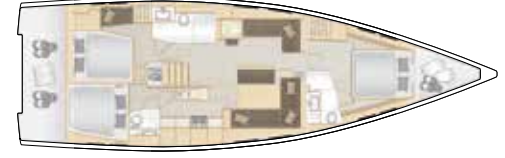
KAMPANYA FİYATI

~~679.970 €~~

654.200 €\*

\* Slovenya'da su üzerinde teslim, vergiler ve harçlar hariç fiyattır.

548



HANSE'NİN EN YENİSİ  
YAKINDA TÜRKİYE'DE:

HANSE 510



Tam Boy \_\_\_\_\_ 15,97 m  
Genişlik \_\_\_\_\_ 4,91 m  
Draft \_\_\_\_\_ 2,43 m  
Deplasman \_\_\_\_\_ 16,54 ton  
Yelken Alanı \_\_\_\_\_ 119 m<sup>2</sup>

- 3 kamar, 3 tuvalet
- 110hp Sail-drive, 4 kanatlı katlanır paneller
- Direk içi sarma ana yelken ve kendinden tramolalı flok
- Ortası açılabilir kompozit Hard-top, sabit sport sprayhood, arasına canvas kapama
- Otomatik sigortalı 1500W Irgat
- Elektrikli mandar vinçleri (2x55 EST EVO)
- Baş manevra pervanesi 24V, retractable, kendi aküleri ile birlikte
- 2600W inverter, 100A redresör
- Elektrikli kumandalı özel tik basamaklı yüzme platformu, Tik kokpit masası (katlanır kanatlı, paslanmaz çelik tutamakları ile)
- Katlanır tik dümenci oturakları, Elektrikli sancak kokpit masası, yatak ve kahve masasına çevrilebilir, minderi ile birlikte
- Double buzdolabı 140 lt (Standart 135 lt'ye ilave)
- Hanse Akıllı Bot Garajı Sistemi
- Konfor Paketi • Transfer paketi (Slovenya teslimde)

**Seyir Paketi** Tik dümenci koltuğu (sadece XC9060 ile birlikte), 2 katlanabilir dümenci koltuğu (sadece XC 1333 veya XC1334 ile birlikte), Vasatta koç boynuzları, Irgat, Elektrikli (1000W), kumandası ve otomatik sigortası ile birlikte, DELTA Çıpa, 25 kg, galvaniz, 60m galvaniz, zincir ile 10 mm, Akü Paketi (Toplam artırılmış kapasite: 1x90Ah + 4x160Ah AGM), HANSE bakım kiti, Kokpitte sıcak soğuk duş ünitesi, Rüzgar Gülü, Bayrak Direği, 6 usturma, 4 Bağlama halatı, 2. Vinç kolu, Servis pilleri için şarj koruması, Su basıncı eşitleyici

**B&G Navigasyon Paketi** 2xNavpod gösterge paneli (her iki dümen konsolu önünde), 2x B&G Triton<sup>2</sup> çok fonksiyonlu gösterge (her iki dümen konsolu üzerinde; rüzgâr, sıcaklık, hız, derinlik), B&G VHF 60 telsiz (kablolu telsiz H50 ile birlikte), dümenler önünde iki adet pedestal, 2xB&G Zeus<sup>3</sup> 9 GPS Chart Plotter (her iki dümen konsolu önünde, B&G Oto Pilot, Triton<sup>2</sup> kontrol ünitesi & Precision 9 pusula ile birlikte), Go free kablolu bağlantı VHF hazırlığı (anten FM AIS splitter ile), Su geçirmez wireless telefon şarj istasyonu

**KONFOR PAKETİ, FUSION Ses Sistemi** Wireless şarj ünitesi, salonda ve kokpitte hoparlörler

KAMPANYA FİYATI

~~647.280 €~~

622.800 €\*

\* Slovenya'da su üzerinde teslim, vergiler ve harçlar hariç fiyattır.

510



## YENİ HANSE'YE YENİ KONFIGÜRATÖR

Tasarımdan performansa, özelleştirilebilirlikten alan kullanımına kadar pek çok yenilikle standartları değiştirmeye gelen Hanse 510 modeli, hayalinizdeki tekneyi oluşturmanız için A'dan Z'ye her detaya online olarak sizin karar vermenizi sağlayan konfigüratörüyle de bir ilke imza atıyor.

## HER YÖNDEN KEŞFEDİN!

Yeni 360 derece görünüm özelliğiyle ise Hanse 510'u evinizin konforundan ayrılmadan tüm detaylarıyla inceleyebilir; dilediğiniz kadar zaman ayırıp teknenizin hem dış alanlarını hem de iç kısımlarını daha yakından görebilirsiniz.



Konfigüratöre  
Gitmek İçin  
Tarayın



360°  
Keşfetmek  
İçin  
Tarayın





- 3 kamara, 2 tuvalet, 1 ardiye
- Maun mobilyalar ve akasya zemin kaplaması
- 57HP dizel motor, saildrive, baş manevra pervanesi
- Direk içi sarma ana yelken ve kendinden tramolalı flog
- Baş manevra pervanesi 12V retractable, kendi aküsü ile
- 2x Lewmar 50ST EVO Elektrikli mandar vinçleri, otomatik sigortası ile
- Ortası açılabilir kompozit Hard-top, sabit sport sprayhood, hardtop ve sprayhood arasına canvas kapama
- Tik yüzme platformu ve teleskopik yüzme merdiveni
- 1500W yükseltilmiş ırgat, otomatik sigortası ile birlikte
- 2x tik katlanır dümenci oturakları (oturma minderleri ile)
- Elektrikli sancak kokpit masası, yatak ve kahve masasına çevrilebilir, minderi ile birlikte
- 2600W inverter, 100A Redresör
- Double buzdolabı 140 lt (Standart 135 lt'ye ilave)
- Transfer paketi (Slovenya teslimde)

Tam Boy \_\_\_\_\_ 14,60 m  
Genişlik \_\_\_\_\_ 4,79 m  
Draft \_\_\_\_\_ 2,25 m  
Deplasman \_\_\_\_\_ 12,6 ton  
Yelken Alanı \_\_\_\_\_ 114 m<sup>2</sup>

**Seyir Paketi** Tik kokpit tabanı, dümenci ayak koyma aparatı (monte edilmemiş), vasatta koç boynuzları, ırgat (1000W) (elektrikli kumandası ve otomatik sigortası ile birlikte), DELTA çıpa (20 kg, 60 m galvanizli 10 mm zincir ile), tekne gövdesinde açılır pencere (sancakta), akü paketi (artırılmış toplam kapasite: 1x90Ah + 2x160Ah AGM), rüzgâr gülü, bayrak direği, 6 usturmaça, 4 bağlama halatı, 2. vinç kolu, Hanse bakım kiti, kokpitte sıcak-soğuk duş ünitesi

**B&G Navigasyon Paketi** 2x Triton<sup>2</sup> çok fonksiyonlu gösterge (rüzgâr, sıcaklık, hız, derinlik), B&G VHF 60 telsiz (harita masasında, kablosuz el ünitesi H50 ile birlikte), dümenler önünde iki adet pedestal, 1xB&G Zeus<sup>3</sup> 9 GPS Chart Plotter (sancakta, B&G Oto Pilot, kontrol ünitesi & Hassas 9 pusula ile birlikte), VHF-FM ve AIS için anten, Su geçirmez wireless telefon şarj istasyonu

**Konfor Paketi** Nezaket ışıkları (kokpitte), nezaket ışıkları (tekne girişinde), davlumbaz heçinde havalandırma, salonda gizli aydınlatma ışıkları, LED tavan lambaları, SLS-Dimmerli dokunmatik ışık paneli, kokpit minderleri (Hanse renk kartelasından); heç kapakları için sineklik ve güneşlik örtüleri, yan pencereler için güneşlik örtüleri

**FUSION Ses Sistemi** Wireless şarj ünitesi, salonda ve kokpitte hoparlörler

KAMPANYA FİYATI

~~427.670 €~~

413.600 €\*

\* Slovenya'da su üzerinde teslim, vergiler ve harçlar hariç fiyattır.

460



## AÇIKÇA ZAMANININ ÖTESİNDE

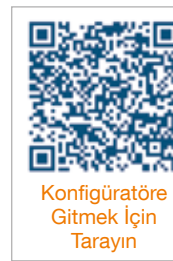


### YENİ HANSE 460

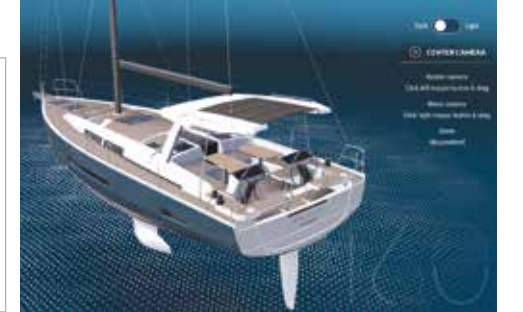
Radikal biçimde yenilikçi, atik ve konforlu bir tasarıma sahip olan Hanse 460, kişiye özel çok fazla yerleşim planı sunarak Hanse'nin ilk Fransız tasarımı yelkenli tekne modeli oluyor. Berret-Racoupeau tarafından dizayn edilen yelkenli, hızlı seyir ve kolay yelken kullanımı gibi geleneksel Hanse değerleriyle sınırsız bir yenilikçiliği kusursuz biçimde bir araya getirerek, yüksek performanslı ve sportif görünümlü modern bir karakter kazanıyor. Yelkenciler için saf adrenalin; aileler içinse tarz sahibi müstakil ev konforu vadeden Hanse 460, tüm dünyada deniz severlerin yeni gözdesi oluyor.

Yeni 360 derece görünüm özelliğiyle ise Hanse 460'ı evinizin konforundan ayrılmadan tüm detaylarıyla inceleyebilirsiniz.

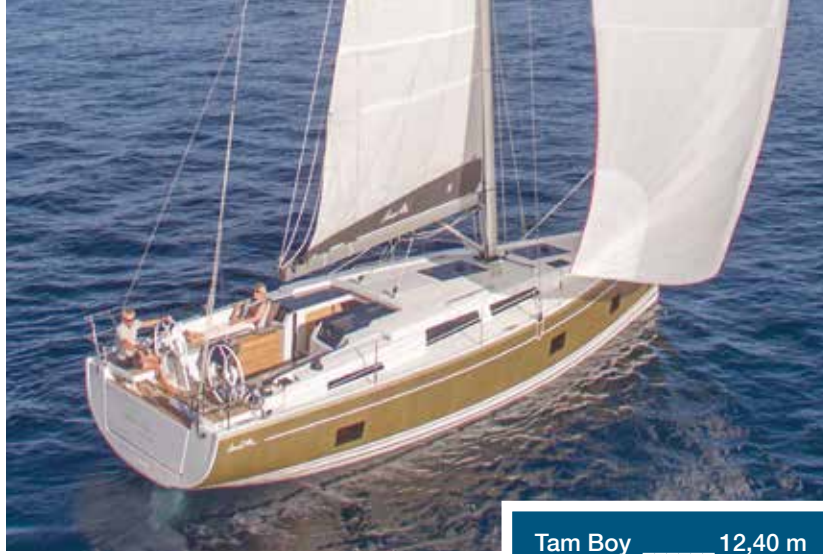
# HANSE 460



Konfigüratöre  
Gitmek İçin  
Tarayın



360°  
Keşfetmek  
İçin  
Tarayın



- 3 kamara, 1 tuvalet
- Maun mobilyalar ve akasya zemin kaplaması
- 39 HP dizel motor, saildrive
- Baş manevra pervanesi 12V retractable, kendi aküsü ile
- Direk içi sarma ana yelken ve kendinden tramolalı flok
- Çift kanallı demir loçası (ikinci bir ön yelken için altyapı)
- Bimini, serpinti körüğü (3 pencereyi ortası açılır)
- Tik yüzme platformu ve manuel katlanır yüzme merdiveni
- Tik kokpit masası (katlanır kanatlı, paslanmaz çelik tutamakları ile)
- 2 adet katlanır tik dümenci oturağı
- Konfor Paketi
- Transfer paketi (Slovenya teslimde)

Tam Boy \_\_\_\_\_ 12,40 m  
Genişlik \_\_\_\_\_ 4,17 m  
Draft \_\_\_\_\_ 2,10 m  
Deplasman \_\_\_\_\_ 9,8 ton  
Yelken Alanı \_\_\_\_\_ 87 m<sup>2</sup>

**Seyir Paketi** Tik kokpit tabanı, dümenci ayak koyma aparatı (monte edilmemiş), vasatta koç boynuzları, ırgat (elektrikli, kumandası ve otomatik sigortası ile birlikte), DELTA çıpa (16 kg, 30 m galvanizli 8 mm zincir ile), tekne gövdesinde açılır pencere (sancakta), akü paketi (toplam artırılmış kapasite: 1x90Ah+ 2x160Ah AGM), rüzgâr gülü, bayrak direği, 6 usturmaça, 4 bağlama halatı, vinç kolu, kokpitte ilave sıcak-soğuk duş ünitesi, Hanse bakım kiti

**B&G Navigasyon Paketi** 2x Triton<sup>2</sup> çok fonksiyonlu gösterge (hız, derinlik, sıcaklık, rüzgâr), B&G VHF V60 telsiz (harita masasında, kablosuz el ünitesi H50 ile birlikte), B&G Zeus<sup>3</sup> 9 GPS, Chart Plotter (kokpit masasında kutusu ile), B&G Oto Pilot (kontrol ünitesi Precision 9 Compass ile birlikte), VHF-FM ve AIS için anten

**Konfor Paketi** Nezaket ışıkları (kokpitte), nezaket ışıkları (tekne girişinde), davlumbaz heçinde havalandırma, salonda gizli aydınlatma ışıkları, LED tavan lambaları, SLS-Dimmerli dokunmatik ışık paneli, kokpit minderleri (Hanse renk kartelasından), heç kapakları için sineklik ve güneşlik örtüleri, yan pencereler için güneşlik örtüleri

**FUSION Ses Sistemi** Wireless şarj ünitesi, salonda ve kokpitte hoparlörler

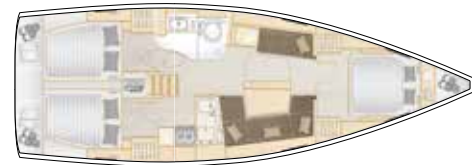
KAMPANYA FİYATI

~~288.480 €~~

277.800 €\*

\* Slovenya'da su üzerinde teslim, vergiler ve harçlar hariç fiyattır.

418



KAMPANYA FİYATI

~~242,870 €~~

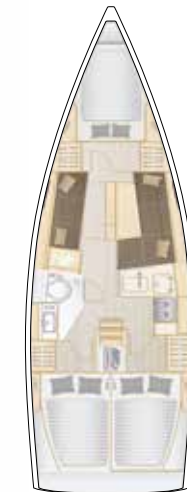
233,900 €\*

\* Slovenya'da su üzerinde teslim, vergiler ve harçlar hariç fiyattır.

388

Tam Boy \_\_\_\_\_ 11,40 m  
Genişlik \_\_\_\_\_ 3,9 m  
Draft \_\_\_\_\_ 2,06 m  
Deplasman \_\_\_\_\_ 8,66 ton  
Yelken Alanı \_\_\_\_\_ 69 m<sup>2</sup>

Seyir Paketi, B&G Navigasyon paketi, Konfor Paketi, Fusion Ses Sistemi dahil edilmiş optimum verimlilikteki örnek konfigürasyondur.



KAMPANYA FİYATI

~~193,470 €~~

186,500 €\*

\* Slovenya'da su üzerinde teslim, vergiler ve harçlar hariç fiyattır.

348

Tam Boy \_\_\_\_\_ 10,04 m  
Genişlik \_\_\_\_\_ 3,5 m  
Draft \_\_\_\_\_ 1,55 m  
Deplasman \_\_\_\_\_ 6,7 ton  
Yelken Alanı \_\_\_\_\_ 56 m<sup>2</sup>

Seyir Paketi, B&G Navigasyon paketi, Konfor Paketi, Fusion Ses Sistemi dahil edilmiş optimum verimlilikteki örnek konfigürasyondur.



# BREAKING RULES



- Kampanyamız stoklarla sınırlıdır.
- Hanse Sonbahar Fırsatları Kampanyası 30 Kasım 2022 tarihine kadar geçerlidir.
- Hanse Sonbahar Fırsatları Kampanyası başka kampanyalarla beraber kullanılamaz.
- Trio Deniz, haber vermeksizin içerik ve fiyat deęiřtirme hakkına sahiptir.



Tekne özellikleri ve kampanya hakkında detaylı bilgi için web sitemizi ziyaret edebilirsiniz.

**TRIO**  
YACHTING YOUR LIFE

#### Trio Bodrum

Turgutreis D Marin  
Bodrum / Muęla

T. +90 252 316 20 26 / F. +90 252 316 20 25

#### Trio İstanbul

Marinturk İstanbul City Port Marina  
Pendik / İstanbul

T. +90 216 5 111 000 / F. +90 216 5 111 212

#### Trio Göcek

Marinturk Village Port Marina  
Göcek / Fethiye / Muęla

T. +90 252 645 20 47 / F. +90 216 5 111 212



trio@triodeniz.com



triodeniz.com



trio deniz